

Racine Wastewater Utility

Recolección de Desechos Domésticos Peligrosos

Para los residentes de la ciudad de Racine, Caledonia, Elmwood Park, Mount

Pleasant, North Bay, Sturtevant & Wind Point

Abierto cada 3er Sábado, de Abril a Octubre de 8:00 am a 1:00 pm

Material Aceptable

- Limpiador de hormigón ácido
- Balastos que contienen PCB
- Baterías, alcalinas / de litio
- Limpiador de frenos
- Limpiadores con * solvente
- Aceite de cocina, usado
- Desengrasantes
- Sellador de entrada con alquitrán de hulla o destilados de petróleo
- Fertilizante con herbicida
- Decapante de cera para pisos con * solvente
- Bombillas fluorescentes, CFLs
- Decapantes químicos para muebles
- Mezcla de gas y petróleo
- Aerosoles para insectos
- Kerosene
- Blanqueador de ropa
- Bolas de naftalina
- Pintura a base de aceite
- Químicos para piscinas
- Productos que contienen disolventes, acetona, xileno y cloruro de metileno
- Recipientes pequeños (5 galones o menos) que contienen líquidos peligrosos
- Tinte / Barniz
- Fluido de arranque
- Fluido de transmisión
- Conservantes de madera

Material NO Aceptable

- Munición
- Electrodomésticos de cualquier tipo
- Residuos agrícolas
- Partes de auto
- Balastos sin PCB
- Baterías, ácido de plomo
- Residuos comerciales (incluye organizaciones sin fines de lucro, iglesias, etc.)
- Celulares
- Residuos comerciales
- Tanques de gas comprimido, incluidos tanques de Propano y Butano
- Sellador para entrada, sin alquitrán de hulla o destilados de petróleo
- Electrónicos
- Contenedores vacíos
- Fertilizante sin herbicida
- Extinguidores de fuego
- Recipientes grandes (más de 5 galones) que contienen líquidos peligrosos
- Pintura de látex (a base de agua)
- Desechos médicos, incluidos medicamentos y objetos punzantes
- Refrigerantes
- Desechos radiactivos
- Detectores de humo
- Neumáticos (llantas)
- Desechos de jardín

PREGUNTAS FRECUENTES

1. ¿Dónde desecho mis desechos domésticos peligrosos si no resido en uno de los siete municipios enumerados anteriormente?

Los residentes de Burlington, Union Grove, Dover y Waterford deben llamar al (262) 342-1181 o visitar: <https://www.burlington-wi.gov/339/Clean-Sweep>
Todos los demás: póngase en contacto con el pueblo o el ayuntamiento de su municipio local para solicitar información.

2. ¿Cómo desecho la pintura de látex (a base de agua)?

Seque la pintura usando endurecedor de pintura, aceite seco o arena para gatos. Tire a la basura una vez seca. Los residentes de la ciudad de Racine deben dejar las latas de pintura seca en el sitio de desechos grandes de Pearl Street de DPW.

3. ¿Cómo me deshago de los artículos no aceptados en el evento de recolección?

Comuníquese con su municipio local para conocer las opciones de reciclaje y eliminación o busque en internet depósitos de chatarra locales, empresas de eliminación de chatarra, etc.

4. ¿Dónde puedo desear medicamentos u objetos punzantes?

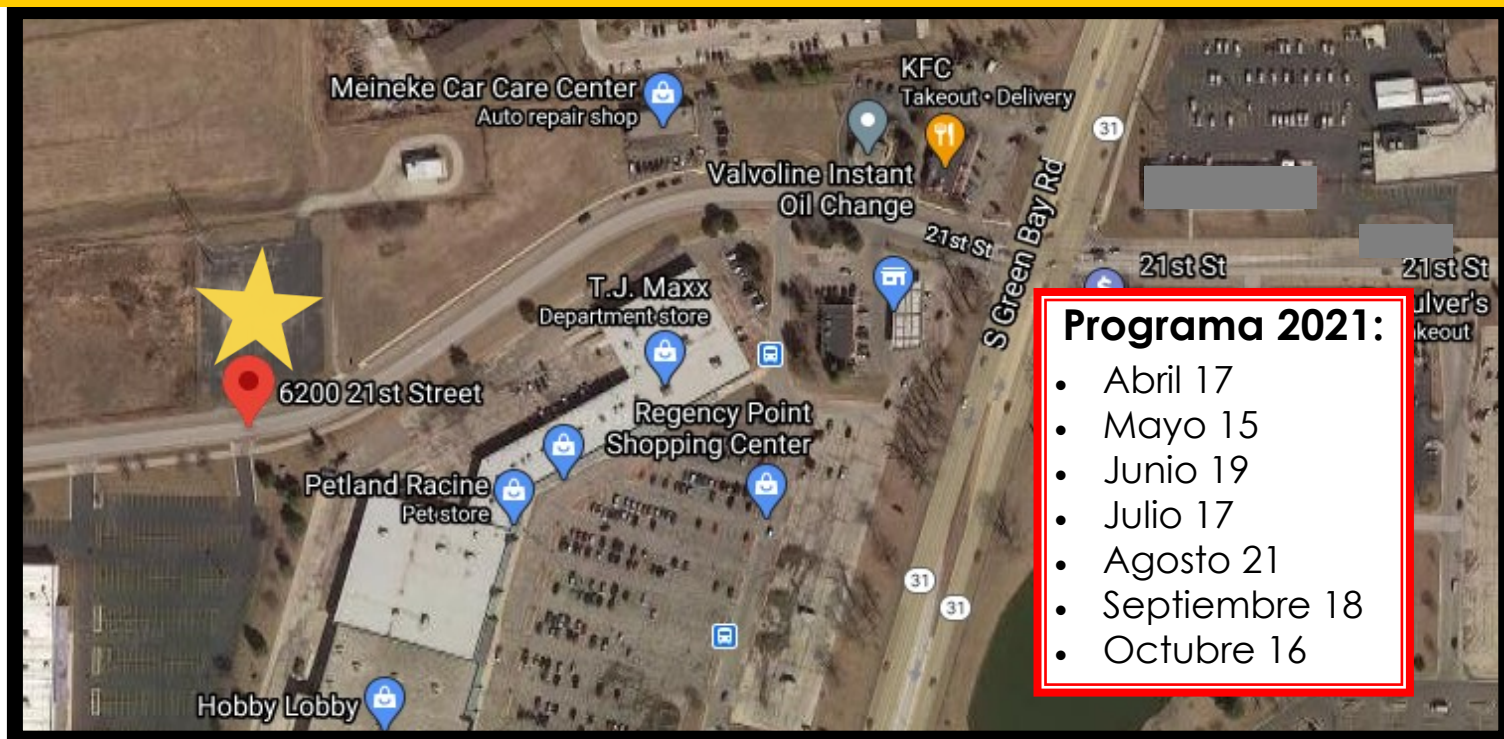
Llame al Departamento de Salud de la Ciudad de Racine al 262-636-9203
O visite: <https://www.cityofracine.org/Programs-and-Services/Hazardous-Waste/Medicine/Medicine-Collection/>

Racine Wastewater Utility

Recolección de Desechos Domésticos Peligrosos

6200 21st Street - Al Oeste de Green Bay Road (HWY 31)

LOS MATERIALES DEBEN ESTAR UBICADOS EN EL MALETERO/PARTE POSTERIOR DEL CARRO AL LLEGAR. NO SALGA DE SU VEHÍCULO MIENTRAS SE ENCUENTRA EN EL SITIO.



8:00 am a 1:00 pm cada 3er Sábado, de Abril hasta Octubre

Este programa está financiado por los residentes de la Ciudad de Racine, Caledonia, Elmwood Park, Mount Pleasant, North Bay, Sturtevant & Wind Point

¡Gracias por su continuo apoyo para mantener los desechos peligrosos fuera de los ríos y lagos!

En Patrocinio con



¿Necesita información adicional sobre el programa de Desechos Domésticos Peligrosos de Racine?

Visite nuestro sitio web: <https://www.cityofracine.org/HHW/>

Encuétranos en Facebook: <https://www.facebook.com/RacineHHW>

O llame al (262) 636-9181



¿Tiene desechos agrícolas, empresariales/comerciales o institucionales? Llame a Veolia para obtener ayuda (262) 255-0863